



**SPOTKANIE KONSULTACYJNE DOTYCZĄCE PROJEKTU  
MIEJSCOWEGO PLANU ZAGOSPODAROWANIA  
PRZESTRZENNEGO DLA OBSZARU POŁOŻONEGO  
POMIĘDZY ULICAMI: KOŚCIELNĄ, TURYSKĄ,  
MYSŁOWICKĄ I JAROSZOWICKĄ**

## CEL SPOTKANIA:

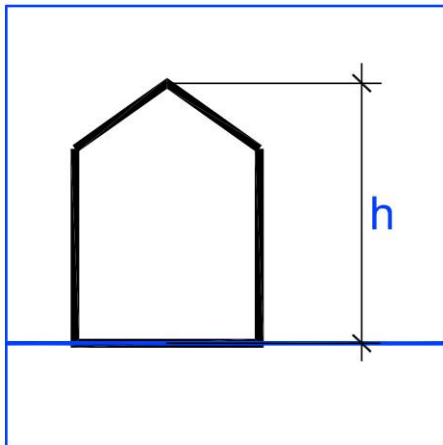
- omówienie czym jest plan miejscowy;
- przedstawienie wstępnej koncepcji planu miejscowego;
- poznanie opinii mieszkańców na temat przedstawionej koncepcji – przed przygotowaniem kompletnego projektu planu miejscowego;
- określenie preferencji i potrzeb mieszkańców (użytkowników przestrzeni) dotyczących zagospodarowania przestrzennego;

## CZYM JEST PLAN MIEJSCOWY:

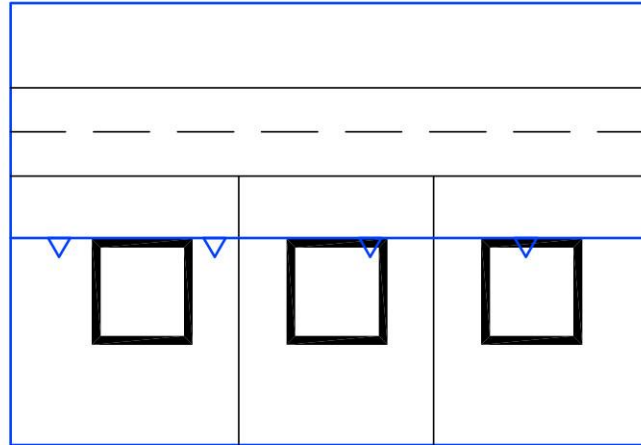
- plan jest aktem prawa miejscowego, czyli prawem powszechnie obowiązującym na terenie gminy;
- stanowi podstawę do wydania indywidualnych decyzji administracyjnych, takich jak pozwolenie na budowę, podział nieruchomości;
- sporządzony przez Prezydenta zostaje przyjęty przez Radę Miasta;
- składa się z części tekstowej i rysunku;
- treść planu reguluje Ustawa o planowaniu i zagospodarowaniu przestrzennym wraz rozporządzeniami (aktami wykonawczymi) oraz przepisami odrębnymi;

## PLAN MIEJSCOWY OKREŚLA:

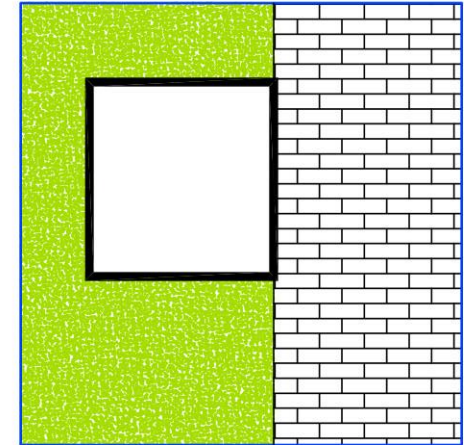
- przeznaczenie terenów np. tereny zabudowy mieszkaniowej jednorodzinnej, tereny zieleni urządzonej, tereny zabudowy usługowej, tereny dróg;
- zasady zabudowy i zagospodarowania terenów:



Wysokość zabudowy



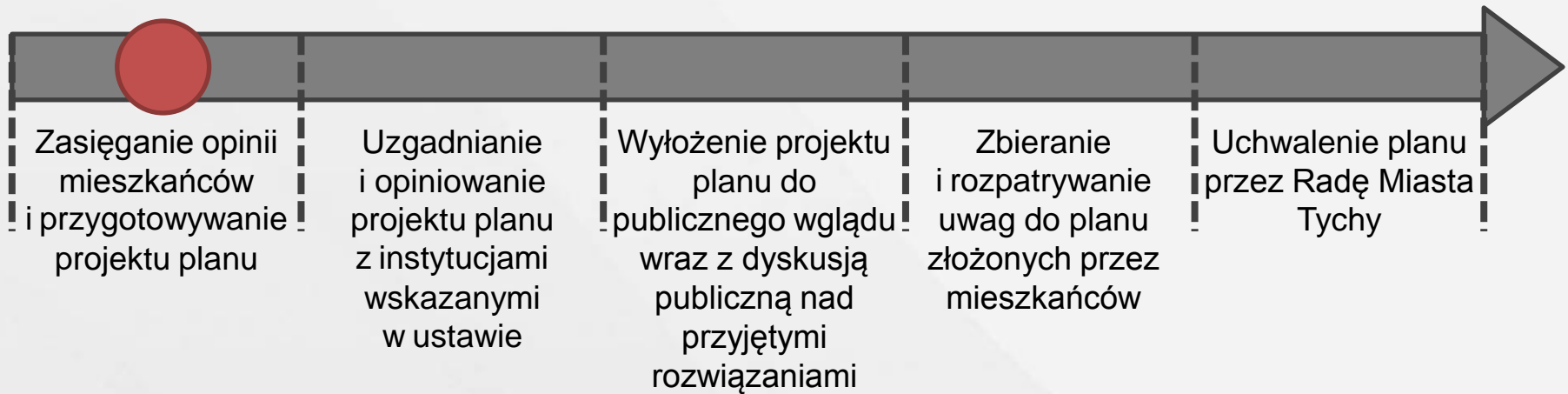
Nieprzekraczalna linia zabudowy



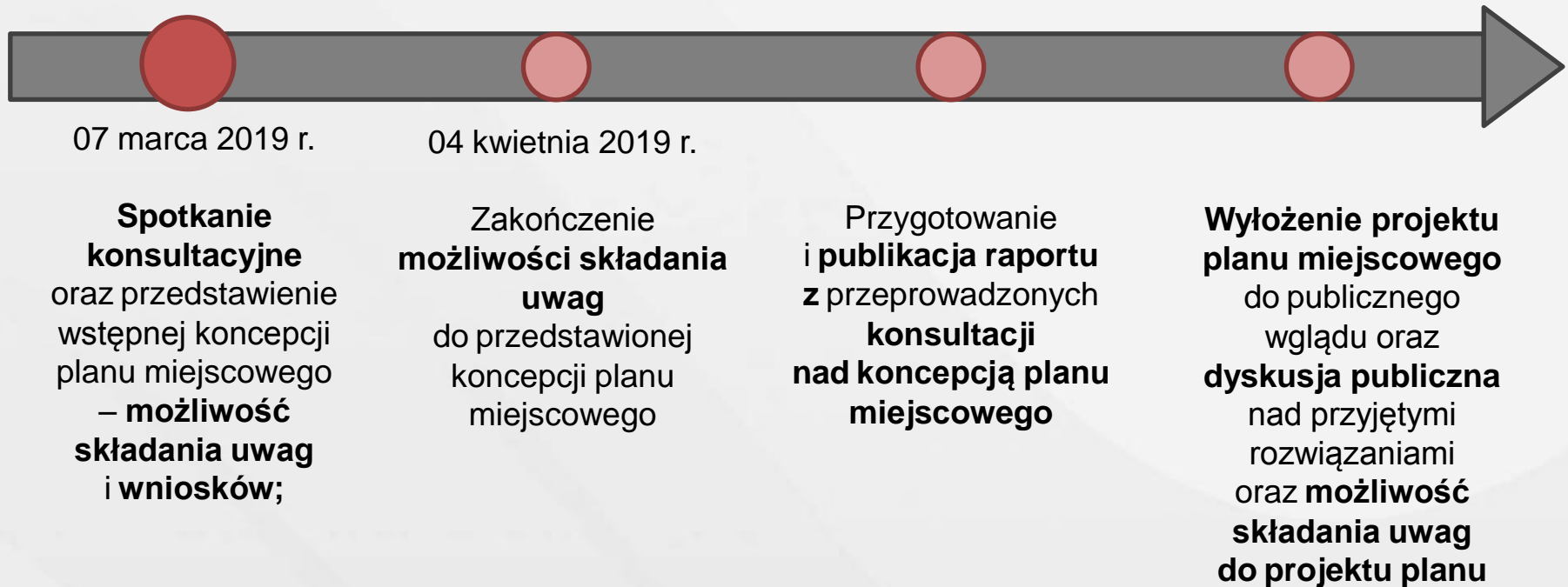
Udział terenów zieleni w powierzchni działki

- plan miejscowy określa również:
  - zasady ochrony zabytków;
  - zasady ochrony środowiska np. dopuszczalne poziomy hałasu dla terenów mieszkaniowych;
  - zasady kształtowania nowej zabudowy takie jak:
    - gabaryty obiektów budowlanych, np. powierzchnię zabudowy,
    - geometrie dachów;
  - układ ulic publicznych o różnych klasach oraz dróg wewnętrznych;
  - wymagania w zakresie zapewnienia miejsc parkingowych;
- plan nie określa:
  - terminów realizacji inwestycji;
  - organizacji ruchu (ulica jednokierunkowa albo dwukierunkowa);

## PROCEDURA OPRACOWANIA PLANU MIEJSCOWEGO:

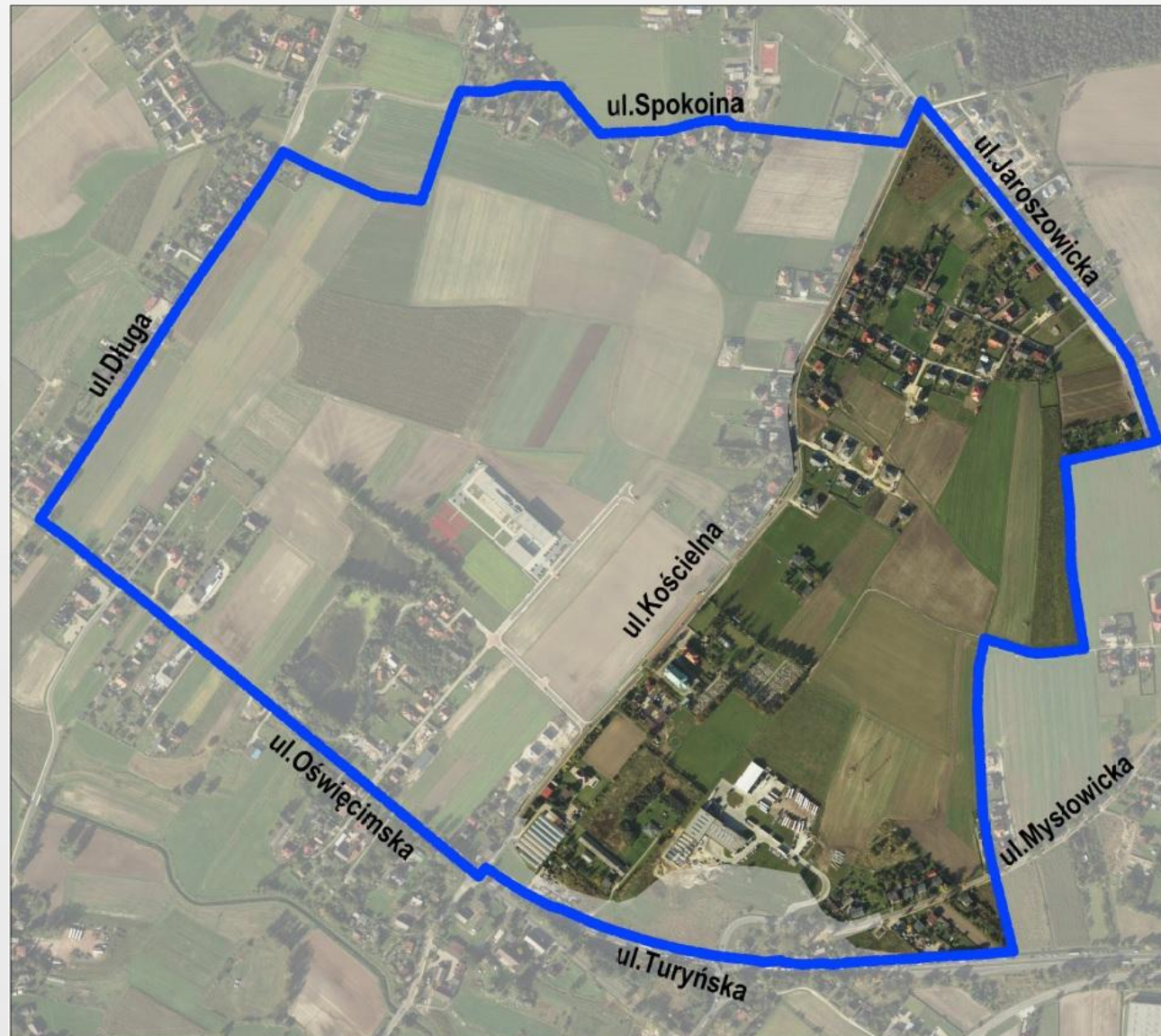


## KOLEJNE ETAPY KONSULTACJI:





Podjęcie **Uchwały**  
Nr 0150/XXV/559/08  
Rady Miasta Tychy  
z dnia 27 listopada  
**2008 r.** w sprawie  
przystąpienia  
do sporządzenia  
miejscowego planu  
zagospodarowania  
przestrzennego  
dla obszaru  
położonego  
pomiędzy ulicami:  
Oświęcimską,  
Długą,  
Spokojną  
i Jaroszowicką.





**Granice opracowania I etapu planu miejscowego dla obszaru położonego pomiędzy ulicami: Kościelną, Turyńską, Mysłowicką i Jaroszowicką.**



## CEL OPRACOWANIA PLANU MIEJSCOWEGO:

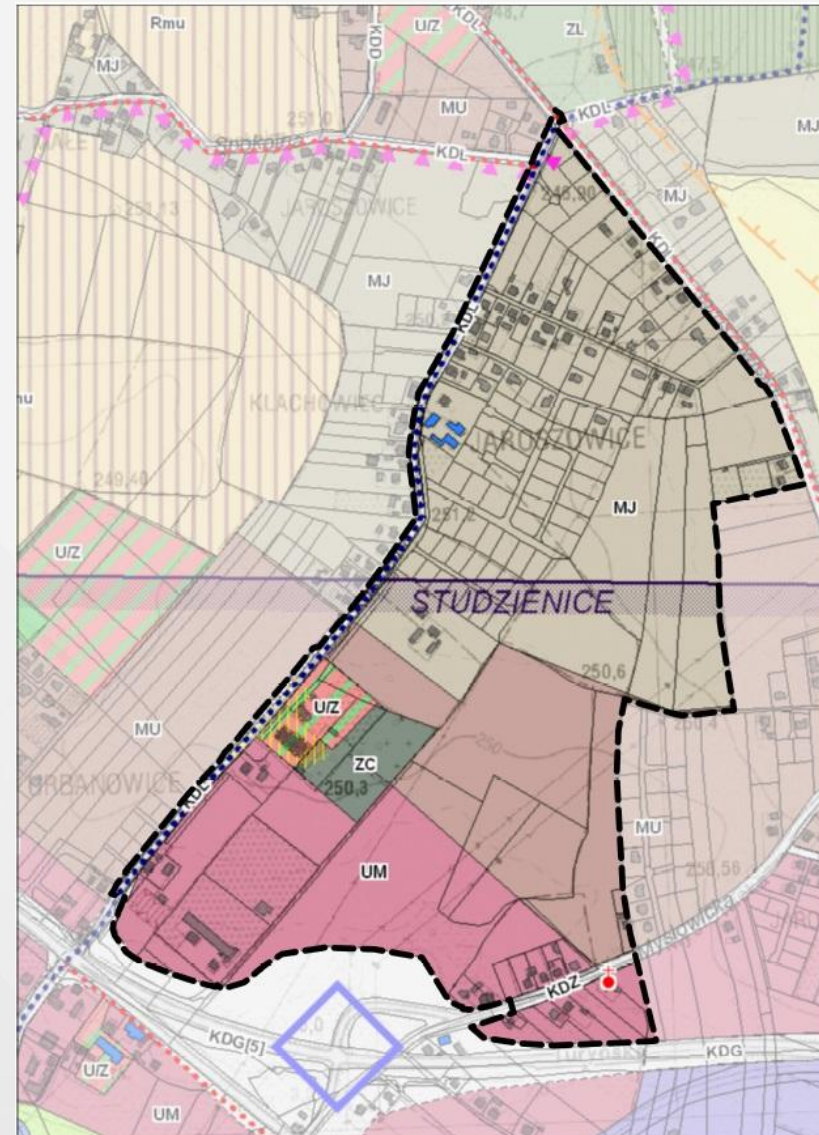
- uporządkowanie kształtującej się struktury osiedla, poprzez wprowadzenie zasad dotyczących budowy nowych budynków oraz rozbudowy istniejących budynków;
- czytelne wydzielenie obszarów o różnicowanej funkcji;
- stworzenie adekwatnego i uporządkowanego układu komunikacyjnego dla obszaru rozwijającej się zabudowy, poprzez wprowadzenie nowych dróg publicznych i wydzielenie obszarów pod drogi wewnętrzne.





## PPRZEZNACZENIE TERENÓW W STUDIUM UWARUNKWAŃ I KIERUNKÓW ZAGOSPODAROWANIA PRZESTRZENNEGO MIASTA TYCHY:

- **MJ** - obszary zabudowy mieszkaniowej jednorodzinnej ;
- **MU** - obszary zabudowy mieszkaniowo-usługowej niskiej;
- **UM** - obszary zabudowy usługowo-mieszkaniowej niskiej;
- **ZC** - obszary cmentarzy;
- **U/Z** - obszary usług społecznych z zielenią urządzoną.





















# WSTĘPNA PROPOZYCJA PROJEKTU PLANU

- zabudowa usługowa;
- zabudowa wolnostojąca;
- Maksymalna wysokość budynków 9 - 13m.

## Tereny U – Zabudowa usługowa:

- kontynuacja istniejącej zabudowy usługowej;
- tereny przy dużym węźle komunikacyjnym, w strefie ochronnej cmentarza, infrastruktury technicznej;



	tereny zielone
	tereny zabudowy mieszkaniowej jednorodzinnej
	tereny zabudowy mieszkaniowej wielorodzinnej
	tereny zabudowy usługowej
	tereny zabudowy przemysłowej
	tereny zabudowy sportowej
	tereny zabudowy rekreacyjnej
	tereny zabudowy inżynierskiej
	tereny zabudowy inżynierskiej

	granice obszarów zieleni
	granice zabudowy mieszkaniowej jednorodzinnej
	granice zabudowy mieszkaniowej wielorodzinnej
	granice zabudowy usługowej
	granice zabudowy przemysłowej
	granice zabudowy sportowej
	granice zabudowy rekreacyjnej
	granice zabudowy inżynierskiej
	granice zabudowy inżynierskiej

	granice zabudowy usługowej
	granice zabudowy przemysłowej
	granice zabudowy sportowej
	granice zabudowy rekreacyjnej
	granice zabudowy inżynierskiej
	granice zabudowy inżynierskiej

	granice zabudowy usługowej
	granice zabudowy przemysłowej
	granice zabudowy sportowej
	granice zabudowy rekreacyjnej
	granice zabudowy inżynierskiej
	granice zabudowy inżynierskiej

	granice zabudowy usługowej
	granice zabudowy przemysłowej
	granice zabudowy sportowej
	granice zabudowy rekreacyjnej
	granice zabudowy inżynierskiej
	granice zabudowy inżynierskiej

	granice zabudowy usługowej
	granice zabudowy przemysłowej
	granice zabudowy sportowej
	granice zabudowy rekreacyjnej
	granice zabudowy inżynierskiej
	granice zabudowy inżynierskiej

	granice zabudowy usługowej
	granice zabudowy przemysłowej
	granice zabudowy sportowej
	granice zabudowy rekreacyjnej
	granice zabudowy inżynierskiej
	granice zabudowy inżynierskiej

	granice zabudowy usługowej
	granice zabudowy przemysłowej
	granice zabudowy sportowej
	granice zabudowy rekreacyjnej
	granice zabudowy inżynierskiej
	granice zabudowy inżynierskiej

	granice zabudowy usługowej
	granice zabudowy przemysłowej
	granice zabudowy sportowej
	granice zabudowy rekreacyjnej
	granice zabudowy inżynierskiej
	granice zabudowy inżynierskiej













**DZIĘKUJĘ ZA UWAGĘ**

**REFERAT PLANOWANIA PRZESTRZENNEGO  
WYDZIAŁ PLANOWANIA PRZESTRZENNEGO I URBANISTYKI  
URZĄD MIASTA TYCHY**

al. Niepodległości 49, 43-100 Tychy